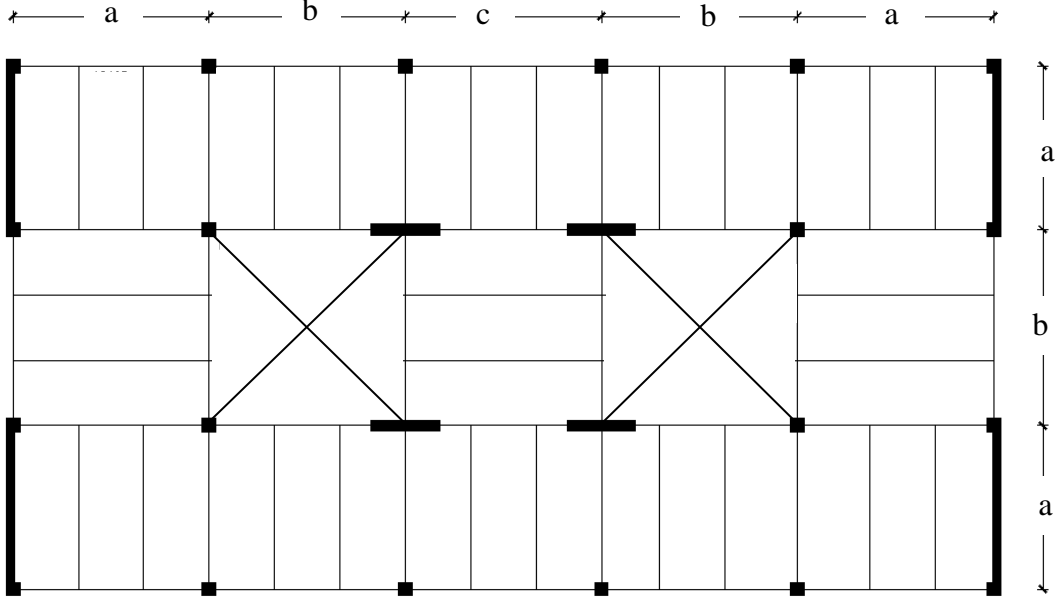
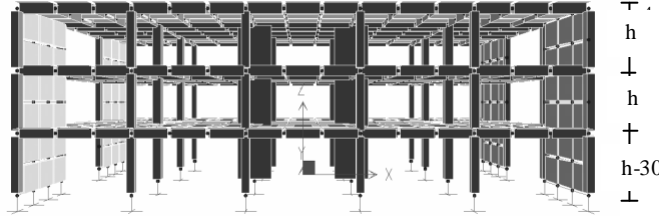




**YILDIZ TEKNİK ÜNİVERSİTESİ İNSAAT FAKÜLTESİ İNSAAT
MÜHENDİSLİĞİ BÖLÜMÜ YAPI ANABİLİMDALİ BASKANLIĞI
BİLGİSAYAR DESTEKLİ ÇOK KATLI YAPI TASARIMI BITİRME ÖDEVI**



Plan



Üç boyutlu görünüm

Parametreler: $a = (535 + 5A + 2B)$, $b = (500 + 5A)$, $c = (400 + 4B)$

| G | F | E | D | C | B | A |
|---|---|---|---|---|---|---|
| | | | | | | |

Malzeme: C20/S220 C20/S420
C25/S420 C25/S220

Deprem bölgesi:

Zemin sınıfı:

Kayma donatıları: S220

Öğrencinin

Adi-Soyadi:

No:

Föyde görülen betonarme plaklardan (döseme) oluşan perdeli yapı sistemi için istenen hesap ve çizim sırası aşağıda belirtilmiştir.

Hesaplar

- 1) Dösemelerin statik ve betonarme hesapları
- 2) Zemin kat tavan kirişlerinin dikey yüklere göre statik hesabı
- 3) X doğrultusunda deprem hesabı
- 4) Y doğrultusunda deprem hesabı
- 5) Kesit zorlarının süperpozisyonu ve 1. kat kirişleri ile zemin kat kolonları betonarme hesapları
- 6) Temel betonarme hesapları

Çizimler

- 1) Kat kalıp planı 1/50
- 2) Zemin kat kolon ve perde aplikasyon plan ve detayları 1/50-1/20
- 3) Kiriş detayları 1/20
- 4) Temel planı 1/50
- 5) Temel detayları 1/20

BASARILAR

Yrd.Doç.Dr. Bilge DORAN