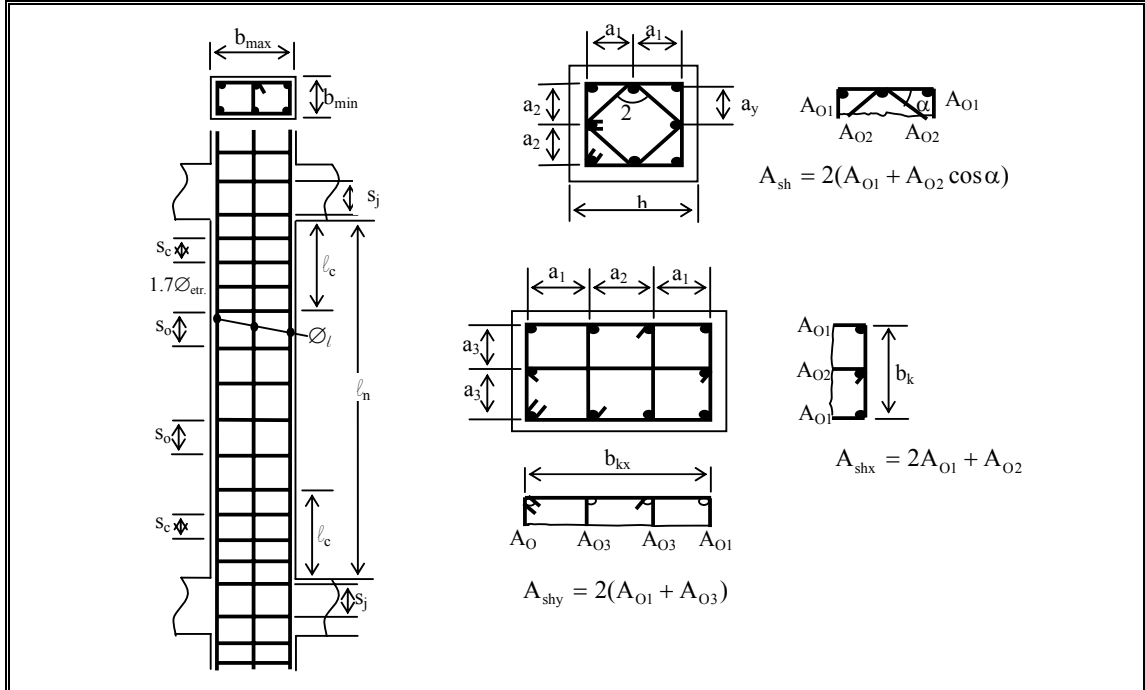


**Tablo6. Kolonlar için sınır koşulları**



Tanım	Yönetmelik Koşulu	Açıklama
min b	250 mm	-
min A <sub>c</sub>	75000 mm <sup>2</sup>	-
min l <sub>c</sub>	b <sub>max</sub> , l <sub>n</sub> /6, 500 mm	b <sub>max</sub> ; max kolon boyutu l <sub>c</sub> ; Sarılma bölgesi uzunluğu
ρ <sub>t</sub> =A <sub>st</sub> /A <sub>c</sub>	min 0.01, max 0.04 min 4-Ø16 veya 6-Ø14 min 6-Ø14 (dairesel)	Bindirmeli eklerde sınır, 0.06'dır. TS500-2000'de min donatı oranı 0.005'e inebilir.
min Ø <sub>etr.</sub>	8 mm	Enine donatı çapı
max s <sub>o</sub>	b/2, 200 mm, 12Ø <sub>l</sub>	-
max s <sub>c</sub>	Etriyeli; b/3, 100 mm Fret; D/5, 80 mm	-
min s <sub>c</sub>	50 mm	-
max s <sub>j</sub>	150 mm (kuşatılmış birleşim) 100 mm (kuşatılmamış birleşim)	-
max N <sub>d</sub>	0.5f <sub>ck</sub> A <sub>c</sub> (Deprem)	0.6f <sub>ck</sub> A <sub>c</sub> (TS500-2000)
max a <sub>x</sub> veya a <sub>y</sub>	25Ø <sub>etr.</sub>	-
min D	300 mm	Dairesel kolon
min Ø <sub>l</sub>	14 mm	-
e <sub>min</sub>	15 mm + 0.03h	Minimum dış merkezlik
l <sub>b</sub> (ortada)	l <sub>b</sub> =Ψ (f <sub>yd</sub> /f <sub>ctd</sub> ) ≥40Ø	l <sub>b</sub> ; boyuna donatı kenetlenme boyu Ψ= 0.24 (düz yüzeyli) Ψ= 0.12 (nervürlü)
l <sub>b</sub> (altta)	1.25l <sub>b</sub> (%50 veya azı ekleniyorsa)	l <sub>c</sub> boyundaki sargı donatısı burada da geçerli
l <sub>b</sub> (altta)	1.5l <sub>b</sub> (%50'den fazlası ekleniyorsa)	l <sub>c</sub> boyundaki sargı donatısı burada da geçerli