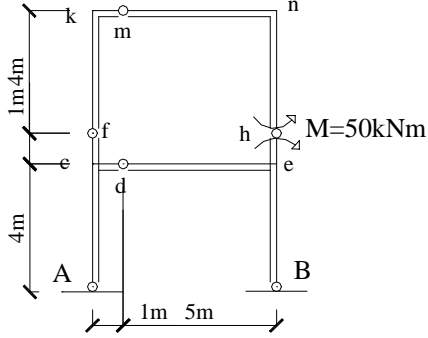


YILDIZ TEKNİK ÜNİVERSİTESİ İNŞAAT FAKÜLTESİ İNŞAAT MÜHENDİSLİĞİ BÖLÜMÜ
YAPI ANABİLİM DALI YAPI STATİĞİ I DERSİ MAZERET SINAVI

Tarih: 27 Mayıs 2002

Süre: 2 saat...

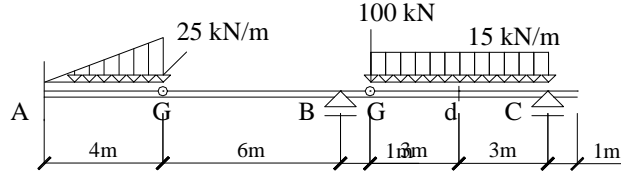
Soru 1 :



Şekilde görülen sistemin,

- Hiperstatik derecesini belirleyiniz.
- Karakteristik noktalarındaki kesit tesirlerini hesaplayarak M,V diyagramlarını çiziniz.

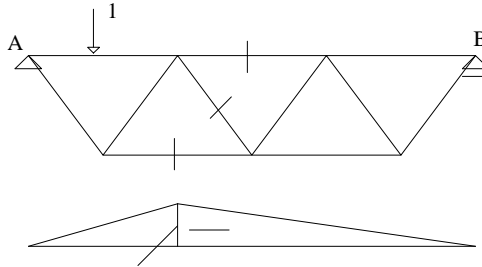
Soru 2 :



Şekilde görülen sistemde,

- Verilen sabit yükler altında karakteristik noktalarındaki kesit tesirlerini hesaplayarak M diyagramını çiziniz.
- Birim düşey hareketli yük etkisinde, $\eta M_A, \eta V_B, \eta M_B, \eta M_d, \eta V_d$ tesir çizgilerini çiziniz.

Soru 3 :



Şekilde görülen kafes sistemde,

- İşaretili çubuk kuvvetlerinin tesir çizgilerini çiziniz.
- Şekilde görülen tesir çizgisi hangi statik büyüklüğe aittir? Katar yüklerini dikkate alarak max. Ve min. Değerlerini hesaplayınız.